

Benevento

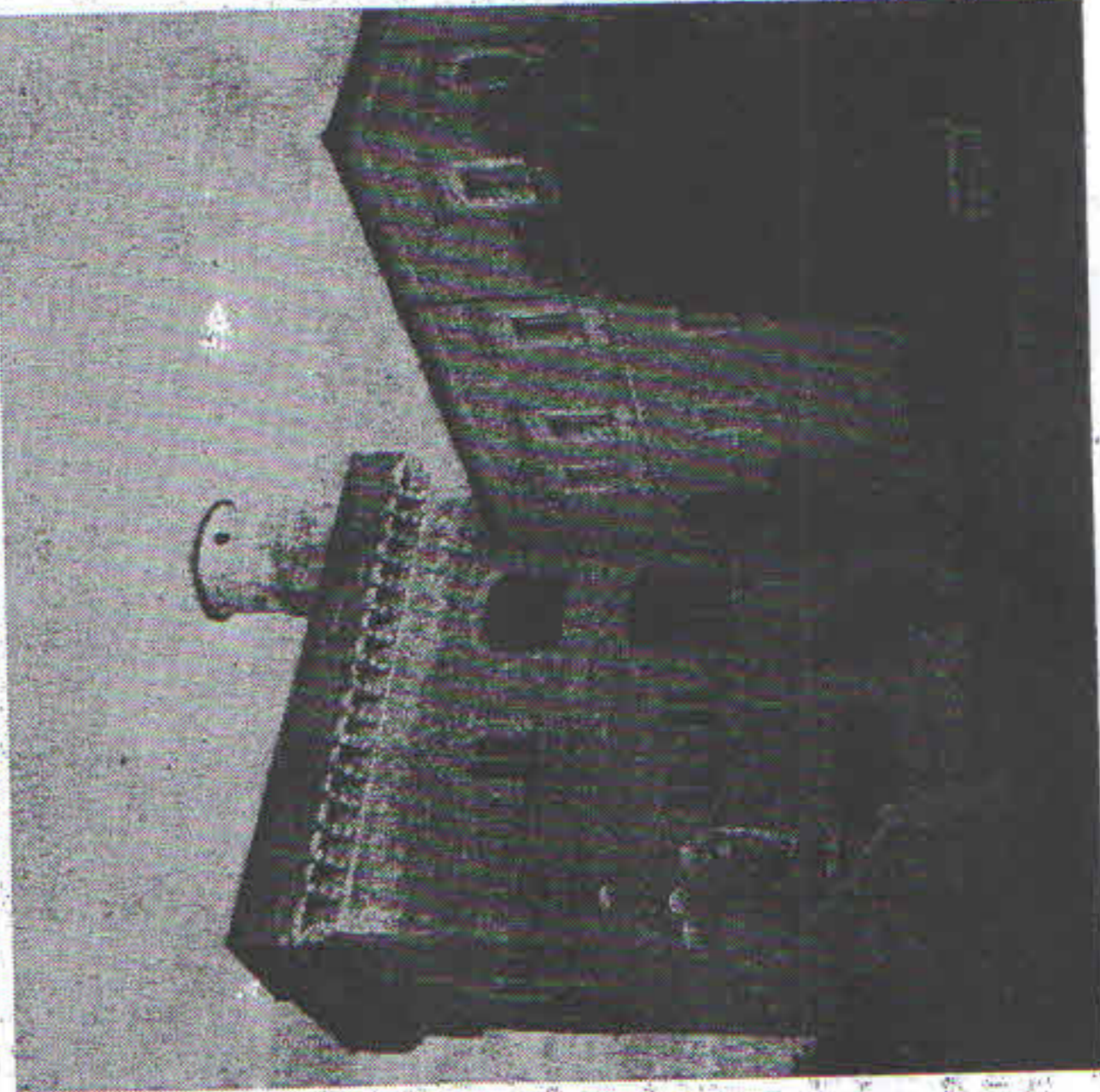
Il documento

Il futuro è un'ipotesi ma Provincia e Samte stipulano il Contratto di servizio per la gestione del ciclo rifiuti

La Provincia di Benevento è a un passo dalla scomparsa, in nome della nascita della Provincia di Benevento e Avellino (o Sannio-Irpinia che dir si voglia). Ma sul fronte rifiuti l'attività della Rocca punta ancora sulla programmazione.

Il 31 ottobre la Giunta Cimitile ha approvato lo schema di **Contratto di servizio** tra l'ente Provincia e la 'Samte', la società di servizi che si occupa del ciclo integrato dei rifiuti. O almeno avrebbe dovuto occuparsene, dal momento che le continue proroghe normative susseguitesi negli anni hanno svuotato il paniere delle funzioni svolte dalla società partecipata della Rocca limitandolo alla sola gestione dell'impiantistica.

Con il Contratto varato nei giorni scorsi, **Provincia e Samte** contano ancora di poter svolgere in simbiosi l'intero ciclo rifiuti in terra sannita. La presa d'atto della Giunta provinciale segue di qualche giorno il deliberato dell'Assemblea della



Samte del 4 ottobre che aveva licenziato lo schema. In sintesi, il documento sancisce termini e condizioni dell'affidamento in esclusiva alla 'Samte' dell'intero ciclo di gestione integrata dei rifiuti, dalla raccolta stradale nei 78 comuni del Sannio allo smaltimento. L'affidamento sancito dal Contratto prevede durata a tempo indeterminato in esecuzione degli obiettivi fissati dal Piano provinciale dei rifiuti. Va rilevato come solo adesso, a oltre due anni dalla costituzione della società provinciale, Samte e Provincia ritengano di dover formalizzare il Contratto che indica contenuti, forme e condizioni della collaborazione. La Samte dovrebbe svolgere il servizio rifiuti a partire dal 1 gennaio 2013 e provvedere anche alla realizzazione della relativa impiantistica, oltre alla gestione degli impianti esistenti (Stir di Casalduci e discarica di Sant'Arcangelo Trimonte) già posti sotto la giurisdizione della società provinciale. In base allo schema sottoscrit-

to dalle parti (il presidente Aniello Cimitile per la Provincia e l'amministratore Giovanni Zarro per la Samte) sarebbe la Samte a riscuotere anche la tassazione relativa all'intero ciclo provinciale dei rifiuti, sul principio della copertura integrale dei costi.

Previsioni che sembrano però cozzare con la realtà. Non solo la Provincia di Benevento è coinvolta nel riordino con Avellino, ma bisogna tenere conto che la

La Rocca assegna alla società partecipata la gestione nei 78 comuni, dalla raccolta allo smaltimento dei rifiuti

Provincia avellinese ha costituito da due anni la propria società di servizi 'irpinambiente' con la quale chiaramente bisognerà fare i conti in fase di accorpamento interprovinciale. Saranno dunque i prossimi sviluppi sul fronte istituzionale e giudiziario (con particolare riferimento al ricorso alla Corte costituzionale contro il taglio delle Province) a dire se e in che misura il progettato riassetto delle funzioni in tema di rifiuti potrà avere un futuro.